

**C.S.D.  
via Angrogna, 18 - Torre Pellice (TO)**

**DATI TECNICI**

> Potenza installata	Combustibile
Prima	120 kW gasolio
Dopo	62 kW metano e sistema solare

**> Risparmio annuo**

Energetico	100 MWh *
Ecologico	22.000 kg CO <sub>2</sub>
Economico	13.852 Euro

\* 1 MWh = 1 milione di watt

**> Sistemazione generatore di calore**

Interna	X
Esterna	

**> Tipo di contratto**

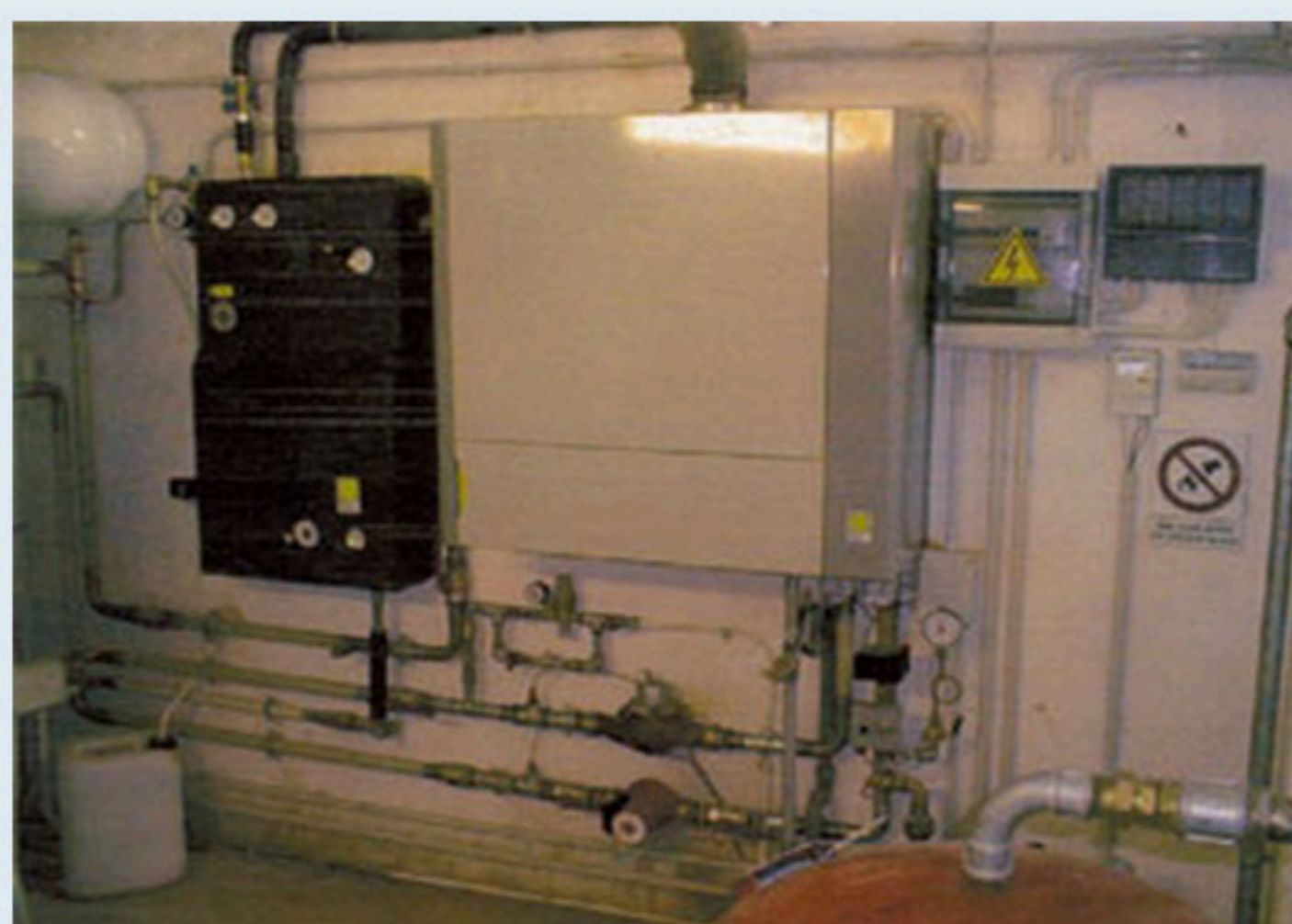
Gestione	X
Vendita	



In primo piano il gruppo dei pannelli solari



I bollitori



Dopo l'intervento: il generatore e la centrale di controllo solare